

# MÉDICAL-PARAMÉDICAL

## Sélection



[www.dlv-france.fr](http://www.dlv-france.fr)

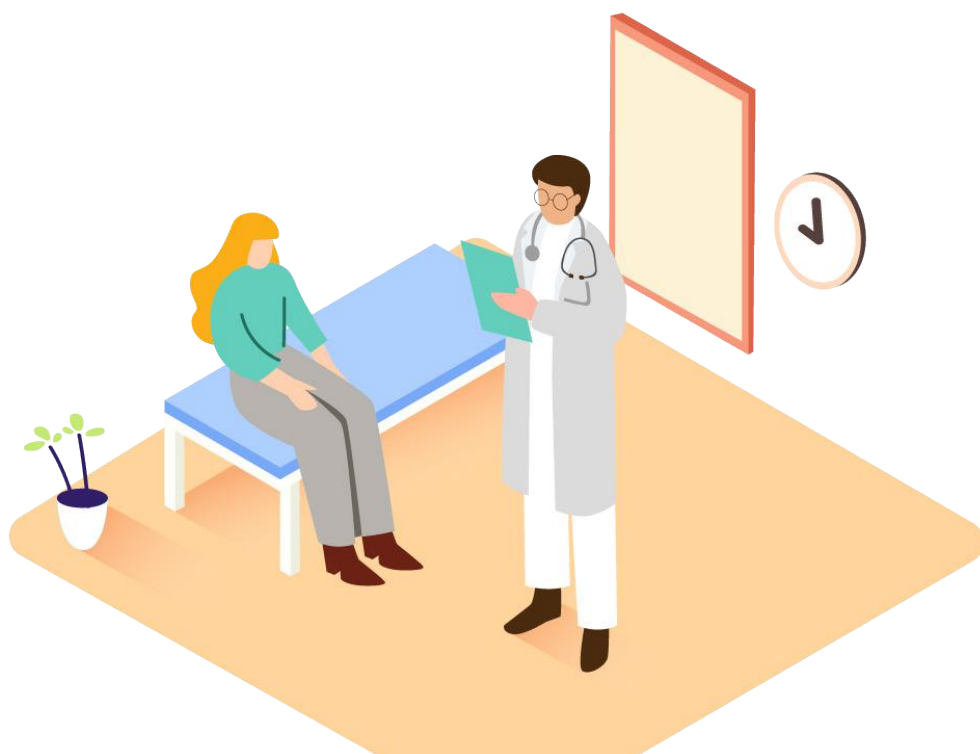
## SIÈGES ERGONOMIQUES & TECHNIQUES

Chaises de laboratoire	page 5
Sièges Salle blanche	page 5
Siège-selle JOLLY	page 6
Tabourets BETA CL 40 • 60	page 6
Tabourets ergonomiques PILATES	page 7
Tabourets TRIA • TETRA	page 7
Sièges-selles DALTON	page 8
Siège-selle ergonomique ECHO	page 8
Sièges-selles MINI	page 9
Siège-selle GAMMA	page 9
Siège PINTO	page 10
Siège ergonomique OXFORD	page 11
Sièges ergonomiques SATURN • SATURN +	page 12
Siège assis-debout SPACE	page 12
Siège écoresponsable MIND • Siège coque NEST	page 13

---

## BUREAUX RÉGLABLES ASSIS-DEBOUTS

Bureau électrique réglable SF 300	page 14
Bureau électrique réglable EL Solid 1380	page 15
Piétements de bureau électrique réglables AF 140 M • 150 M	page 15



# ÉQUIPEMENTS LOGISTIQUES ERGONOMIQUES

Chariots ergonomiques à niveau constant	page 16
Chariot inox à niveau constant	page 17
Chariots à plateaux	page 17
Mini-chariots dessertes modulables	page 18
Trottinette avec panier profond	page 18
<b>NOUVEAU</b> Desserte mobile modulable	page 19
<b>NOUVEAU</b> Box mobile multiusage	page 19
Chariots dessertes inox C2 - 2, 3 ou 4 étagères	page 20
Chariots dessertes soudés - plateaux inox	page 21
Chariots plateformes inox C2 - C3	page 21
Chariots plateformes en maille - 1 à 4 côtés	page 22
Remorques • Série 330	page 22
Chariots porte-sacs de linge	page 23
Porte-sac mural	page 23
Armoires de transfert pour conteneurs stériles	page 24
Armoires de transfert modulaires	page 25
Chariots de soins modulaires	page 26
Chariot de transport linge propre	page 27
Chariots-armoires ergonomiques linge propre et sale	page 28
Chariots-armoires ergonomiques linge propre	page 29
Conteneurs à linge	page 30
Chariots-armoires antivol	page 30
Chariots-armoires ergonomiques linge propre et sale	page 31
Chariots à linge • Chariot à linge ergonomique à niveau constant	pages 32-33
Diabes aluminium • Diabes ergonomiques	pages 34-35

---

À propos de DLV-France	page 37
Nos partenaires et leurs engagements	page 39

# SIÈGES ERGONOMIQUES & TECHNIQUES

- Adaptées aux laboratoires biologiques
- Conception hermétique
- Résistantes aux désinfectants

## Chaises de laboratoire

Conformes aux normes de sécurité S2, S2, S3, ISO 14644-1 - DIN 68877. Mécanisme du siège intégré dans la structure. Dossier ergonomique galbé, réglable en hauteur. Rembourrage en mousse injectée. Dimensions de l'assise (L x l) : 43 x 41 cm. Hauteur du dossier : 31 cm (50 cm depuis l'assise). Amplitude de réglage du dossier : 9 cm. Roulettes : souples auto-bloquantes, Ø 50 mm. Hauteur d'assise réglable : 45 - 65 cm. Poids : 10 kg.

Réf. 85B9103-S, 85B9103-R



- Certifiés pour les salles blanches
- Conception hermétique
- Résistants aux désinfectants

## Sièges Salle blanche

Conformes aux normes EN ISO 14644-1 - Classe 3 et EN 61340-5-1. Assise rembourrée avec soutien pelvien intégré. Dossier rembourré avec soutien lombaire, contact permanent au dos (verrouillable en position). Revêtement simili cuir ESD (tissu enduit). Repose-pieds réglable en hauteur. Dimensions de l'assise (L x l) : 46 x 44 cm. Hauteur du dossier : 41 cm (51 cm depuis l'assise). Amplitude de la hauteur du dossier : 6 cm. Amplitude de la hauteur du repose-pieds : 13 cm. Base : patins 20 mm ou roulettes Ø 50 mm selon le modèle. Hauteur d'assise réglable (poignée) : ① 62 - 87 cm ② 47 - 61 cm. Poids : ① 17,5 kg ② 14,5 kg.

Réf. 85914112571, 85914012571





- Selle incurvée au centre pour plus de confort et moins de tensions

#### Mécanisme de réglage Euromatic

Pour régler indépendamment l'angle du siège, de 12° vers l'avant à 3° vers l'arrière, et de l'angle du dossier, de 16° vers l'avant à 6° vers l'arrière

## Siège-selle JOLLY avec réglage au pied

Siège et dossier réglable en hauteur. Assise moelleuse et confortable en forme de selle, incurvée en V à l'avant. Dimensions de l'assise : 41 x 32 x 29 cm. Dimensions du dossier : 37 x 33 cm. Roulettes : easy-rolling, Ø 50 mm. Hauteur d'assise réglable (anneau au pied) : 58 - 77 cm. Poids : 15,2 kg.

Réf. 465188122



- Conçus pour les praticiens et professionnels de santé
- Pour rester mobile, avec les jambes qui contrôlent le siège

## Tabourets BETA CL 40 • 60

Assise large et rembourrée pour un confort optimal. Rembourrage du siège : 40 ou 60 mm selon le modèle. Dimensions de l'assise : Ø 37 cm. Base : aluminium, Ø 50 cm. Roulettes : easy-rolling, Ø 50 mm. Hauteur d'assise réglable (anneau) : ① 34 - 46 cm, 39 - 52 cm ou 48 - 67 cm ② 36 - 48 cm, 41 - 54 cm ou 50 - 69 cm. Poids : 7,2 kg.

Réf. 4734872000, 4796802000



coussin d'air pour  
une posture saine

• Inspirés de la balle Pilates, plébiscitée par les rééducateurs pour garder un dos fort et en bonne santé



## Tabourets ergonomiques PILATES

① Dimensions de l'assise :  $\varnothing$  33 cm. Base : aluminium,  $\varnothing$  50 cm. Roulettes : easy-rolling,  $\varnothing$  60 mm, 2 avec frein. Hauteur d'assise réglable (anneau) : 43 – 56 cm ou 52 – 71 cm au choix. Nombreux revêtements et coloris au choix. Poids : 7,6 kg.

② Dimensions de l'assise :  $\varnothing$  33 cm. Base : flexible Sway,  $\varnothing$  50 cm. Hauteur d'assise réglable (anneau) : 42 – 55 cm ou 51 – 70 cm au choix. Nombreux revêtements et coloris au choix. Poids : 7,6 kg.

③ Dimensions de l'assise :  $\varnothing$  33 cm. Base : Octopus,  $\varnothing$  44 cm, patins. Repose-pieds en option. Hauteur d'assise réglable (anneau) : 42 – 55 cm ou 51 – 70 cm au choix. Nombreux revêtements et coloris au choix. Poids : 6,7 kg. RÉF. 45 2 288 12, 86 2 240, 45 2 245 2 0


• Moelleux grâce à leur rembourrage supplémentaire, ces sièges carré et triangulaire encouragent de nouvelles positions d'assises



## Tabourets TRIA & TETRA

Assise rembourrée. Sangle de réglage en cuir véritable. Dimensions de l'assise : ① 37 x 37 x 37 x 5 cm ② 31 x 31 x 5 cm. Base : aluminium,  $\varnothing$  50 cm. Roulettes : easy-rolling,  $\varnothing$  50 mm. Hauteur d'assise réglable (sangle) : 36 – 43 cm, 41 – 54 cm ou 50 – 69 cm au choix. Nombreux revêtements et coloris au choix. Poids : 4,3 kg.

RÉF. 40 2 887 2 000, 40 2 980 2 000

 Plusieurs hauteurs  
et bases disponibles  
(à patins ou à roulettes)



#### Mécanisme de réglage Easy Seat

Pour ajuster en continu l'angle du siège,  
de 14° vers l'avant à 3° vers l'arrière,  
tout en étant assis



- Pour une liberté de mouvements et un soutien optimal de la colonne vertébrale

## Sièges-selles DALTON

Selle incurvée rembourrée en mousse polyuréthane. Facile à nettoyer. Dimensions de l'assise : 44 x 35 cm. Base : aluminium Ø 50 cm ou plastique Octopus Ø 44 cm au choix. Roulettes : easy-rolling, Ø 50 mm. Patins : 10 mm. Hauteur d'assise réglable (poignée) - selon le modèle : 44 – 51 cm, 49 – 62 cm, 58 – 77 cm ou 65 – 91 cm au choix. Poids : de 7 à 7,5 kg selon le modèle.

RÉF. 30 1 007 0 0 000, 40 2 007 2 000

- Améliore la circulation du sang dans le bas du corps grâce à une position assise ouverte « en cavalier ».



Cuir véritable

## Siège-selle ergonomique ECHO

Selle ergonomique bipartite pour réduire la pression dans le cou, les épaules, le bassin et la colonne vertébrale. Assise en cuir noir véritable rembourré. Dimensions de l'assise (P x l) : 38 x 40-44 cm. Base : aluminium, Ø 50 cm. Roulettes : easy-rolling, Ø 50 mm. Hauteur d'assise réglable (poignée) : 45 – 58 cm ou 54 – 73 cm au choix. Poids : 10,6 kg.

RÉF. 46 2 0230 12







• Pour une liberté de mouvements et un soutien optimal de la colonne vertébrale



#### Mécanisme de réglage Easy Seat

Pour ajuster en continu l'angle du siège, de 14° vers l'avant à 3° vers l'arrière, tout en étant assis



#### Mécanisme de réglage Flexmatic

Suit les mouvements du corps et corrige l'angle d'assise par rapport au centre de gravité de l'utilisateur

## Sièges-selles MINI

① Mécanisme Easy Seat. Assise rembourrée. Dimensions de l'assise : 38 x 29 x 23 cm. Base : aluminium, Ø 50 cm.

Roulettes : easy-rolling, Ø 50 mm. Hauteur d'assise réglable (poignée) : 49 – 62 cm ou 58 – 77 cm au choix. Nombreux revêtements et coloris au choix. Poids : 7 kg.

② Mécanisme Flexmatic. Assise rembourrée. Base flexible pour encourager les micromouvements (assise active). Dimensions de l'assise : 38 x 29 x 23 cm. Base : Sway, Ø 50 cm. Hauteur d'assise réglable (poignée) : 44 – 57 cm ou 53 – 72 cm au choix. Nombreux revêtements et coloris au choix. Poids : 7,8 kg.

Réf. 84 2 2640, 46 2 0688 12



- Large et confortable
- Apporte une liberté de mouvement
- Encourage une posture d'assise saine



Plusieurs hauteurs et bases disponibles (à patins ou à roulettes)

## Siège-selle GAMMA

Selle robuste et confortable en mousse rembourrée (épaisseur 9 cm). Dimensions de l'assise (P x l) : 35 x 32 cm. Base : aluminium, Ø 50 cm. Roulettes : easy-rolling, Ø 50 mm. Hauteur d'assise réglable (poignée) : 44 – 51 cm, 49 – 62 cm ou 58 – 77 cm. Poids : 9,8 kg.

Réf. 40 2 330 2 000



### Mécanisme de réglage Euromatic

Pour régler indépendamment l'angle du siège, de 12° vers l'avant à 3° vers l'arrière, et de l'angle du dossier, de 16° vers l'avant à 6° vers l'arrière

- Large et moelleux, ce siège-selle avec dossier favorise l'assise active tout en offrant un confort de travail



Plusieurs hauteurs et bases disponibles (à patins ou à roulettes)



Plusieurs revêtements et coloris disponibles

## Siège PINTO

Assise large et moelleuse en forme de selle. Assise et dossier rembourrés de mousse à froid. Dimensions de l'assise : 44 x 32 x 29 cm. Dimensions du dossier : 37 x 33 cm. Base aluminium : Ø 61 cm. Roulettes : easy-rolling, Ø 50 mm. Hauteur d'assise réglable (poignée) : 49 – 62 cm, 58 – 77 ou 65 – 91 cm au choix. Poids : env. 13 kg.

RÉF. 46 3 1141 2 2





- Dossier pouvant servir d'appui pour le torse et l'abdomen
- Encourage les postures ouvertes et améliore la circulation du sang



Plusieurs hauteurs et bases disponibles (à patins ou à roulettes)



Plusieurs revêtements et coloris disponibles


## Siège ergonomique OXFORD


Mécanisme de réglage du dossier, de 16° vers l'avant à 6° vers l'arrière.

Assise et dossier rembourrés de mousse à froid.  
 Dimensions du dossier (L x l) : 27 x 23 cm.  
 Dimensions de l'assise : Ø 36 cm. Base aluminium : Ø 61 cm. Roulettes : easy-rolling, Ø 50 mm.  
 Hauteur d'assise réglable (poignée) : 45 – 58 cm ou 54 – 73 cm au choix. Poids : 12,5 kg.

Réf. 82 2 089 2 2

• Solution d'assise flexible qui invite l'utilisateur à bouger pendant la journée, pour un corps actif

 Plusieurs coloris disponibles

 Plusieurs hauteurs et bases disponibles (à patins ou à roulettes)

## Sièges ergonomiques SATURN & SATURN +

Dossier rotatif à 360° pouvant servir d'accoudoir selon la position adoptée.

Assise et dossier rembourrés.

② Dossier réglable en hauteur.

Dimensions de l'assise : Ø 36 cm.

Base : aluminium, Ø 61 cm.

Roulettes : easy-rolling, Ø 50 mm.

Hauteur d'assise réglable (anneau) :


38 – 51 cm ou 47 – 66 cm au choix.


Nombreux revêtements et coloris au choix.

Poids : 11,3 kg.

Réf. 43 2 445 2 2, 43 2 587 2 2



 Plusieurs coloris disponibles

 Plusieurs hauteurs et bases disponibles (à patins ou à roulettes)

## Siège assis-debout SPACE

Dossier surélevé pour un meilleur confort d'assise.

Poignées pratiques des deux côtés pour un déplacement facile. Assise rembourrée de mousse à froid. Dimensions de l'assise (P x l) : 40 x 36 cm. Base : plastique Trumpet, Ø 40 cm. Patins : 10 mm. Hauteur d'assise réglable (bouton) : 40 – 53 cm, 49 – 68 cm ou 56 – 82 cm. Poids : 5,5 kg.

Réf. 42 2 582 0000





- Durable, légère et facile à nettoyer, sa coque moulée est 100% recyclée et 100% recyclable



## Siège écoresponsable MIND

Dimensions du dossier (L x l) : 39,5 x 40 cm. Dimensions de l'assise (L x l) : 41 x 41 cm. Base : plastique antichoc, Ø 60 cm. Roulettes : easy-rolling, Ø 50 mm. Hauteur d'assise réglable (poignée) : 31 – 43 cm, 38 – 51 cm ou 47 – 66 cm au choix. Coloris vert, noir ou gris. Poids : 5 kg.

RÉF. 72 210 32, 72 217 32, 72 216 32

- Réglable en hauteur, cette coque enveloppante en plastique robuste offre un bon maintien d'assise et est facile à nettoyer



## Siège coque NEST

Dimensions du dossier (L x l) : 43 x 40 cm. Dimensions de l'assise (L x l) : 46 x 41 cm. Base : plastique antichoc, Ø 60 cm. Roulettes : easy-rolling, Ø 50 mm. Hauteur d'assise réglable (poignée) : 31 – 43 cm, 38 – 51 cm ou 47 – 66 cm au choix. Coloris noir, bleu foncé ou gris taupe. Poids : 5 kg.

RÉF. 72 200 32, 72 201 32, 72 206 32

# BUREAUX RÉGLABLES ASSIS-DEBOUTS



- Fonctionnalité de démarrage et d'arrêt en douceur
- Basse consommation d'énergie

## Bureau électrique réglable SF 300



Charge maximale  
80 kg



Livraison en colis plat  
(non monté)

Bureau assis-debout électrique à hauteur réglable, colonnes à 1 niveau. Dimensions : • Hauteur : min. 690 / max. 1180 mm (amplitude 490 mm) • Dimensions du plateau (L x P) : 1380 x 670 mm • Longueur des pieds : 750 mm • Dimensions des colonnes : 60 x 60 mm. Vitesse de réglage (boîtier électrique) : 39 mm/s • Puissance : 100 - 240 V. Niveau de bruit : < 50 dB. Branchement : prise Schuko (remplaçable). Montants, pieds, supports supérieurs et barre transversale en acier thermolaqué. Couleur du piétement : noir ou blanc au choix. Couleur du plateau : blanc. Poids : 42 kg. RÉF. PA-FDT-1380670-SF300MBLK-BLK00

# Bureau électrique réglable EL Solid 1380

① Bureau assis-debout électrique à hauteur réglable, colonnes à 1 niveau. Technologie Cabletop® : plateau avec ports USB, alimentation, interrupteur manuel et chemin de câbles intégrés. Dimensions : • Hauteur : min. 700 / max. 1170 mm (amplitude 470 mm) • Plateau Cabletop® (L x P) : 1380 x 670 mm • Longueur des pieds : 630 mm • Dimensions des colonnes : 60 x 90 mm. Vitesse de réglage (boîtier électrique) : 39 mm/s • Puissance : 220 - 240 V, 50 - 60 Hz, 2,5 A. Niveau de bruit : < 55 dB • Consommation d'énergie en mode veille : 0,3 W. Branchement : prise Schuko (remplaçable). Montants, pieds et supports supérieurs et barre transversale en acier thermolaqué. Couleur du piétement : blanc ou noir au choix. Couleur du plateau : noir, gris foncé, bleu foncé ou rouge au choix. Poids : 41,5 kg.

Réf. EL-CTH-ATA-138067-EL80-EU-SMB02-570-29

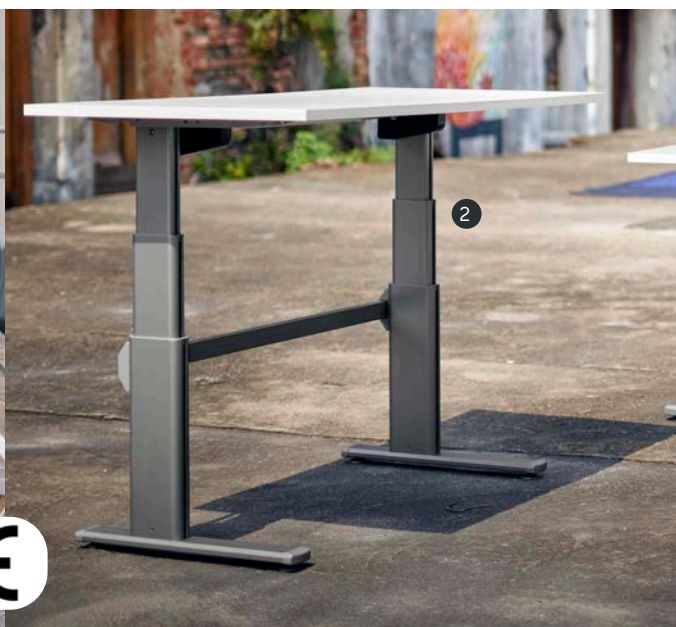
- Idéal pour le télétravail et les petits espaces de travail
- Design économe en ressources avec technologie intégrée



Charge maximale  
80 kg



Livraison en colis plat  
(non monté)



Charge maximale  
60 kg



Livraison en colis plat  
(non monté)

- Réglable en hauteur et largeur
- Idéal pour le travail en présentiel, à la maison ou dans les espaces de coworking

## Piètements de bureau électrique réglables AF 140 M • 150 M

② Bureau assis-debout électrique à hauteur réglable, colonnes à 1 niveau. Dimensions : Hauteur : min. 700 / max. 1160 mm (amplitude 460 mm) ou min. 680 / max. 1140 mm (amplitude 460 mm) • Largeur : min. 1100 / max. 1700 mm • Longueur des pieds : 750 mm / 740 mm. Vitesse de réglage (boîtier électrique) : de 23 à 24 mm/s • Puissance : 100 - 240 V. Niveau de bruit : < 50 dB. Branchement : prise Schuko (remplaçable). Pieds, supports supérieurs et barre transversale en acier thermolaqué. Montants en aluminium thermolaqué. Coloris : blanc, argenté ou noir au choix. Poids : de 23 à 26 kg selon le modèle (sans plateau).

Réf. P193000000030EU, PC30T304830204EU

# ÉQUIPEMENTS LOGISTIQUES ERGONOMIQUES



Charge maximale  
300 kg



Livraison en colis plat  
(non monté)



Disponible avec  
d'autres roulettes



Emboîtables

- Facilitent la manutention
- Étagère supérieure s'adaptant au poids de charge

## Chariots ergonomiques à niveau constant

① 4 curseurs de réglage pour différentes capacités de charge. 0 curseur actif = 0 - 30 kg. 1 curseur actif = 0 - 45 kg. 2 curseurs actifs = 0 - 55 kg. 3 curseurs actifs = 0 - 70 kg. 4 curseurs actifs = 0 - 90 kg. Étagère supérieure repliable. Poignée ergonomique. Dimensions totales (L x l x h) : 960 x 520 x 1100 mm. 4 roulettes pivotantes (freins en option), Ø 125 mm. Poids : 39 kg.

② Réglage automatique en hauteur selon le poids de charge (plus bas à 90 kg).

Étagère supérieure repliable. Dimensions totales (L x l x h) : 960 x 525 x 1030 mm.

4 roulettes pivotantes (freins en option), Ø 125 mm. Poids : 34,5 kg. RÉF. KM4202-F-ERGO, KM4202-F



- Facilite la manutention
- Étagère supérieure s'adaptant au poids de charge



Charge maximale 100 kg  
(65 kg par étagère)

## Chariot inox à niveau constant

Réglage automatique en hauteur selon le poids de charge (plus bas à 65 kg - sur ressort). Dimensions totales (L x l x h) : 600 x 530 x 900 mm. Hauteur de la poignée : 880 mm. 4 roulettes pivotantes dont 2 avec freins, Ø 125 mm.

Poids : 25 kg RÉF. KM4202-RF



Marche-pieds, bac poubelle, panier, support pour tablette en option

- Étagère supérieure repliable ou réglable selon le modèle
- Emboîtables pour un gain de place



Charge maximale 300 kg



Disponible avec d'autres roulettes



Livraison en colis plat (non monté)



Emboîtables

## Chariots à plateaux

2 étagères. ① Étagère supérieure repliable ② Étagère supérieure réglable en hauteur sur 3 positions : 460 - 580 - 710 mm. Dimensions totales (L x l x h) : ① 860 x 530 x 1010 mm ② 890 x 520 x 1000 mm. 4 roulettes pivotantes (freins en option), Ø 125 mm. Poids : 20 kg. RÉF. KM4202-E, KM4202-E3

- Compacts et pratiques pour le transport de matériel léger : petits colis, courriers, livres, ramettes de feuilles, etc



Charge maximale  
35 kg



Livraison en colis plat  
(non monté)

## Mini-chariots dessertes modulables

Tablettes/paniers réglables en hauteur. Tablettes/paniers supplémentaires disponibles en option. Dimensions totales (L x l x h) : 660 x 385 x 1090 mm. Dimensions tablettes (L x l) : 410 x 355 mm. Dimensions paniers (L x l x h) : 415 x 355 x 220 mm. Roulettes : 4 pivotantes, avec ou sans frein au choix, Ø 100 mm. Coloris : électro-galvanisé ou noir. Poids : de 10 à 13 kg selon le modèle. RÉF. SÉRIE KM153



- Déplacement rapide et efficace
- Chargement sécurisé



Charge maximale 200 kg  
(50 kg sur la plateforme)



Livraison en colis plat  
(non monté)

## Trottinette avec panier profond

Panier en option. Poignées en caoutchouc antidérapant. Base antidérapante. Dimensions totales (L x l x h) : 1470 x 700 x 1000 mm. Dimensions de la plateforme (L x l) : 697 x 597 mm. Dimensions intérieures du panier (L x l x H) : 525 x 625 x 535 mm. Roulettes : à profil plat.

Poids : 36 kg (sans panier) / 43 kg (avec panier).

RÉF. KM07350-ERGO, KM07350-K





**NOUVEAU**

- Plusieurs configurations
- Fabrication alsacienne

tablette (2 dimensions), lampe en option



Charge maximale  
90 kg

## Desserte mobile modulaire

Dimensions totales (l x H) : 60 x 81 cm.  
Dimensions des tiroirs (l x H x P) : 42 x 15 x 31 cm (simple), 42 x 30 x 31 cm (double).  
Roulettes : 4 pivotantes dont 2 avec frein, Ø 75 mm, roulement à billes.

RÉF. CART

**NOUVEAU**

- Compartiments modulables
- Fabrication alsacienne

sangle de sécurité, housse protection en option

## Box mobile multiusage

Poignée télescopique réglable en hauteur pour convenir à tous les utilisateurs. Tube pouvant servir d'accroche pour accessoires. Système de blocage des compartiments en bas. Couvercle supérieur pouvant servir de tablette de travail. 2 tailles de compartiments : standard ou double.  
Dimensions totales (L x l x H) : 470 x 340 x 900 mm. Roulettes : 2 fixes.

RÉF. BEEBOX





Charge maximale  
100 kg



Livraison en colis plat  
(non monté)

• Idéals pour transporter des ustensiles et du matériel dans les zones sensibles

versions soudées également disponibles

## Chariots dessertes inox C2 2, 3 ou 4 étagères

Structure en acier inoxydable classe C2 - ISO 9223.  
Dimensions totales (L x l x H) : ① 910 x 590 x 940 mm  
②③ 710 x 400 x 805 mm ④ 910 x 590 x 1260 mm.  
Dimensions des étagères (L x l) : ①④ 825 x 500 mm  
②③ 685 x 380 mm. Roulettes : 4 pivotantes dont 2 avec frein, Ø 100 mm. Poids : 9,5 à 13,9 kg selon le modèle.





• Pour transporter des ustensiles et du matériel dans le respect des règles d'hygiène



Charge maximale

5 6 200 kg

7 150 kg

## Chariots dessertes soudés - plateaux inox

5 Dimensions totales (L x l x H) : 840 x 430 x 960 mm. Distance entre les plateaux : 510 mm. Hauteur du plateau supérieur : 720 mm. Roulettes : 4 pivotantes, frein en option, Ø 100 mm. Poids : 21 kg.

6 Dimensions totales (L x l x H) : 1000 x 580 x 870 mm. Distance entre les plateaux : 450 mm. Hauteur du plateau supérieur : 870 mm. Roulettes : 4 pivotantes, frein en option, Ø 125 mm. Poids : 35 kg.

7 Dimensions totales (L x l x H) : 605 x 605 x 885 mm. Hauteur du plateau supérieur : 885 mm. Roulettes : 4 pivotantes, frein en option, Ø 100 mm. Poids : 16,8 kg. RÉF. KM270, KM271, KM272

• Idéals pour la manutention de colis ou d'objets lourds  
• Stable durant le chargement/déchargement grâce aux freins



Charge maximale

8 100 kg

9 200 kg



## Chariots plateformes inox C2 - C3

Structure en acier inoxydable 8 classe C2 9 classe C3 - ISO 9223

8 Dimensions totales (L x l x H) : 850 x 490 x 925 mm. Dimensions de la plateforme (L x l) : 770 x 450 mm. Hauteur de la plateforme : 470 mm. Hauteur de la poignée : 925 mm. Roulettes : 4 pivotantes dont 2 avec frein, Ø 100 mm. Poids : 10,8 kg.

9 Dimensions totales (L x l x H) : 625 x 415 x 905 mm, 880 x 575 x 905 mm ou 1050 x 550 x 905 mm. Dimensions de la plateforme (L x l) : 800 x 550 mm. Hauteur de la plateforme : 217 mm. Roulettes : 4 pivotantes dont 2 avec frein, Ø 125 mm. Poids : 11 à 13 kg.

RÉF. KM60363, KM60360MR

- Plusieurs configurations
- Idéals pour transporter des charges longues et lourdes jusqu'à 500 kg
- Utilisation en intérieur/extérieur



Charge maximale  
500 kg



Livraison en colis plat  
(non monté)

## Chariots plateformes en maille - 1 à 4 côtés

Dimensions totales (L x l x H) : ① 1083 x 700 x 1020 mm ou 1283 x 800 x 1020 mm ② 1166 x 700 x 1020 mm ou 1366 x 800 x 1020 mm. Hauteur des côtés maillés : 520 mm. Garde au sol : 260 mm. Roulettes : 2 fixes, 2 pivotantes, frein en option, Ø 200 x 50 mm. Poids : de 29,5 à 47 kg selon le modèle.

Réf. KM232-3, KM235-2



- Plusieurs dimensions & configurations
- Pour transporter des charges lourdes jusqu'à 1500 kg



Charge maximale  
de 1000 à 1500 kg  
selon le modèle



Disponibles en  
plusieurs dimensions

plaque de roulement en acier armé, ridelles fixes en MDF, 4 poteaux d'angle, côtés grillagés en option

## Remorques · Série 330

Poignée et frein centraux. Dimensions totales (L x l x h) - selon le modèle : 950 x 545 x 396 mm, 1500 x 700 x 460 mm ou 2500 x 1000 x 460 mm. Roues - selon le modèle : 4 roues fixes, Ø 300 mm - 4 roues pneumatiques fixes, Ø 400 mm - 4 roues increvables fixes, Ø 400 mm. Poids : de 43 à 77 kg selon le modèle.

Réf. KM330095, KM330150, KM330250, KM330150-PF



Couvercle, pédale, frein et poignée en option

- Légers, pratiques et mobiles pour collecter et transporter le linge
- Anneau inox avec coins en caoutchouc pour bloquer le sac en place [breveté]

**KG** Charge maximale  
20 kg par emplacement

## Chariots porte-sacs de linge

Faciles à laver et désinfecter. Plateforme large et couvercle arrondis en ABS. Ouverture frontale (60° avec pédale, non incluse). Sacs non inclus. Roulettes : 4 pivotantes antibruit avec pare-fils, Ø 75 mm.

- ① Capacité : 1 sac. Dimensions totales (L x l x h) : 390 x 410 x 880 mm. Poids : 5,5 kg.
- ② Capacité : 2 sacs. Dimensions totales (L x l x h) : 785 x 410 x 880 mm. Poids : 9,5 kg.
- ③ Capacité : 3 sacs. Dimensions totales (L x l x h) : 1180 x 410 x 880 mm. Poids : 14 kg.
- ④ Capacité : 4 sacs. Dimensions totales (L x l x h) : 1575 x 410 x 880 mm. Poids : 18,5 kg.
- ⑤ Capacité : 4 sacs. Dimensions totales (L x l x h) : 785 x 855 x 880 mm. Poids : 21,5 kg.

Réf. RO38300N001, RO38350N001, RO38400N001, RO38450N001, RO38460N001

## Porte-sac mural

- ⑥ Faciles à laver et désinfecter. Couvercle arrondi en ABS. Sacs non inclus. Dimensions totales (L x l x h) : 355 x 450 x 290 mm. Poids : 1,15 kg. Réf. QL38500N006



• Adaptées aux tunnels de nettoyage



Charge maximale ① 200 kg ② 250 kg  
(20 kg par emplacement)

## Armoires de transfert pour conteneurs stériles

Capacité maximale : 8/12 unités de stérilisation 300 x 600 x 300 mm ou 8/12 bacs en polypropylène 530 x 325 x 200 mm. Glissières avec fonction d'arrêt. Porte à 2 battants avec aimants d'arrêt en position ouverte à 270°. Fermeture verrou avec poignée ergonomique. Joint d'étanchéité en caoutchouc EPDM. Pare-choc inférieur antitache. Roulettes : 2 fixes, 2 pivotantes, Ø 160 mm.

① Dimensions extérieures : 977 x 710 x 1585 mm. Dimensions intérieures : 877 x 630 x 1220 mm. Poids : 71 kg.

② Dimensions extérieures : 1230 x 710 x 1585 mm. Dimensions intérieures : 1130 x 620 x 1220 mm. Poids : 115 kg.

Réf. RH3162ON001, RH3165ON004

• Adaptées aux tunnels de nettoyage



Charge maximale  
③ 270 kg (120 kg au fond - 80 kg par étagère)  
④ 150 kg (20 kg par glissière)

## Armoires de transfert pour conteneurs stériles

Porte à battant avec aimants d'arrêt en position ouverte à 270°. Fermeture verrou avec poignée ergonomique. Joint d'étanchéité en caoutchouc EPDM. Pare-choc inférieur antitache. Roulettes : 2 fixes, 2 pivotantes, Ø 160 mm. ③ Capacité maximale : 6 unités de stérilisation 300 x 600 x 300 mm. 2 étagères amovibles. Dimensions extérieures : 977 x 710 x 1500 mm. Dimensions intérieures : 877 x 630 x 1220 mm. Poids : 67 kg. ④ Adaptée aux conteneurs 400 x 600 mm. Dimensions extérieures : 510 x 765 x 1535 mm. Dimensions intérieures : 452 x 665 x 1295 mm. Poids : 47 kg.







- Idéales pour le transport de la pharmacie aux différents services
- Pare-chocs supérieur et inférieur, pour un transport par camion



Charge maximale 250 kg  
(100 kg au fond - 60 kg par étagère)

## Armoires de transfert modulaires

Glissières avec fonction d'arrêt. Porte à 2 battants avec aimants d'arrêt en position ouverte à 270°. Fermeture verrou avec poignée ergonomique. Joint d'étanchéité en caoutchouc EPDM. Pare-choc supérieur et inférieur antitache. Roulettes : 2 fixes, 2 pivotantes, Ø 200 mm.

⑤ Capacité maximale : 12 x 3 bacs en polypropylène 400 x 600 x 100 mm. Dimensions extérieures : 1400 x 710 x 1785 mm. Dimensions intérieures : 1300 x 630 x 1420 mm. Poids : 108 kg.

⑥ Capacité maximale : 12 x 3 bacs en polypropylène 400 x 600 x 100 mm. Dimensions extérieures : 1400 x 710 x 1785 mm. Poids : 110 kg.

⑦ Capacité maximale : 12 x 2 bacs en polypropylène 400 x 600 x 100 mm. Dimensions extérieures : 977 x 710 x 1785 mm. Poids : 84 kg.

Réf. RH31500N002, RH31800N002, RH31700N002



- Compatibles avec les chariots de change
- 2 freins individuels côté à l'avant
- Verrouillage avec serrure à clé



Charge maximale 100 kg  
(20 kg par glissière)

## Chariots de soins modulaires

Plateau supérieur anti-glissant en ABS avec rebord 80 mm sur trois côtés. Glissières avec fonction d'arrêt. Compatibles avec les bacs en polypropylène 400 x 600 x 100 mm. Porte à 2 battants avec aimants d'arrêt en position ouverte à 270°. Butées aux 4 coins. Roulettes : 4 pivotantes dont 2 avec frein, Ø100 mm.

- ① Dimensions extérieures : 740 x 535 x 1190 mm. Poids : 21 kg.
- ② Dimensions extérieures : 740 x 535 x 1440 mm. Poids : 24,8 kg.
- ③ Dimensions extérieures : 740 x 535 x 1000 mm. Poids : 18,4 kg.

Réf. RE3955ON002, RE3955ON003, RE3955ON001



- Idéals pour transporter le linge propre entre la blanchisserie et les services
- Conception solide, portes renforcées et pare-chocs inférieur antitache



Charge maximale 80 kg  
 - plateau supérieur : 18 kg  
 - étagère : 25 kg

①② Portes stratifiées avec  
 fermeture magnétique en option

## Chariots de transport linge propre

Etagères fixes. Roulettes : 4 pivotantes avec butoirs, Ø 100 mm, non marquantes.

① Plateau supérieur antidérapant en ABS avec rebords 80 mm. Dimensions totales (L x l x h) : 740 x 535 x 1000 mm. Dimensions des étagères (L x l x h) : 620 x 445 x 340 mm. Espacement entre les étagères : 339 mm. Poids : 13,6 kg.


② Plateau supérieur antidérapant en ABS avec rebords 80 mm. Dimensions totales (L x l x h) : 740 x 535 x 1190 mm. Dimensions des étagères (L x l x h) : 620 x 445 x 275 mm. Espacement entre les étagères : 279 mm. Poids : 16 kg.

③ Portes renforcées avec fermeture magnétique, ouverture à 270°. Dimensions totales (L x l x h) : 815 x 535 x 1420 mm. Dimensions des étagères (L x l x h) : 695 x 445 x 362 mm. Espacement entre les étagères (bas - milieu - haut) : 379 - 362 - 375 mm. Poids : 26 kg.

RÉF. RH39500N001, RH39500N002, RH40000N001



- Idéals pour transporter le linge entre la blanchisserie et les services
- Étagères rabattables • Adaptés aux tunnels de lavage et à la désinfection

 Charge maximale  
**KG** 200 kg/250 kg selon le modèle  
 (70 kg/80 kg par étagère)

## Chariots-armoires ergonomiques linge propre et sale

- ① Porte 1 battant avec aimants d'arrêt en position ouverte à 270°. Joint d'étanchéité en caoutchouc EPDM. Fermeture verrou avec poignée ergonomique. Pare-choc inférieur antitache. Double-poignée de poussée ergonomique. Dimensions totales (L x l x h) : 800 x 600 x 1660 mm. Dimensions intérieures (L x l x h) : 700 x 540 x 1420 mm. Roulettes : 2 fixes, 2 pivotantes, Ø 125 mm, non marquantes. Poids : 41,5 kg.
- ② Portes renforcées avec aimants d'arrêt en position ouverte à 270°. Joint d'étanchéité en caoutchouc EPDM. Fermeture verrou avec poignée ergonomique. Pare-choc inférieur antitache. Double-poignée de poussée ergonomique. Dimensions totales (L x l x h) : 977 x 710 x 1785 mm. Dimensions intérieures (L x l x h) : 877 x 630 x 1420 mm. Roulettes : 2 fixes, 2 pivotantes, Ø 200 mm, non marquantes. Poids : 45,7 kg.

Réf. RH25500N001, RH30200N004

1



2



- Idéals pour transporter le linge propre entre la blanchisserie et les services
- Conception solide, portes renforcées et pare-chocs inférieur antitache



Charge maximale  
de 200 à 270 kg selon le modèle  
(80 kg par étagère)

Pare-chocs supérieur en option

## Chariots-armoires ergonomiques linge propre

Portes renforcées avec aimants d'arrêt en position ouverte à 270°. Étagères fixes. Joint d'étanchéité en caoutchouc EPDM. Fermeture verrou avec poignée ergonomique. Double-poignée de poussée ergonomique. Roulettes : 2 fixes, 2 pivotantes, Ø 200 mm, non marquantes. Poids : de 55 à 80 kg selon le modèle.

① Dimensions totales (L x l x h) - selon le modèle : 1230 x 630 x 1740 mm, 1400 x 710 x 1740 mm. Dimensions intérieures (L x l x h) : 1130 x 550 x 1420 mm, 1300 x 630 x 1420 mm.

② Dimensions totales (L x l x h) - selon le modèle : 1230 x 630 x 1200 mm, 1230 x 630 x 1500 mm, 1230 x 630 x 1740 mm. Dimensions intérieures (L x l x h) : 1130 x 550 x 920 mm, 1130 x 550 x 1170 mm, 1130 x 550 x 1420 mm.



## Conteneurs à linge



Charge maximale de 100 à 140 kg selon le modèle

Dispositif à fond remontant en option

③ Robinet en option

①② Parois nervurées. Couvercle en 2 parties :  $\frac{1}{3}$  fixe,  $\frac{2}{3}$  ouvrant à 130°. Robinet de vidange. Renfort intérieur. Pare-chocs. Poignée de poussée. Roulettes : 2 fixes, 2 pivotantes, Ø160 mm, non-marquantes.

① Paroi avant divisée en 3 parties : 1 fixe, 1 coulissante et 1 rabattable. Dimensions totales (L x l x h) : 1055 x 640 x 1440 mm. Dimensions intérieures (L x l x h) : 1000 x 600 x 1190 mm. Poids : 37,5 kg.

② Paroi avant divisée en 2 parties : 1 fixe, 1 rabattable. Dimensions totales (L x l x h) : 1365 x 760 x 1355 mm. Dimensions intérieures (L x l x h) : 1300 x 700 x 1105 mm. Poids : 47,2 kg.

③ Parois nervurées. Renfort intérieur. Pare-chocs. Couvercle ouvrant à 130° sur le côté long. Dimensions totales (L x l x h) : 1045 x 650 x 800 mm. Dimensions intérieures (L x l x h) : 1000 x 600 x 610 mm. Roulettes : 2 fixes, 2 pivotantes, Ø125 mm, non-marquantes. Poids : 26 kg.

Réf. RD20500N001, RD45000N001, RA33500N001

- Pour un transport/stockage sécurisé
- Poignée ergonomique



Charge maximale 500 kg (100 kg par étagère)



Disponible avec d'autres roulettes

## Chariots-armoires antivol

Étagères en option. Parois grillagées (60 x 62 mm) ou pleines en tôle acier selon le modèle. Dimensions totales (L x l x h) : 1332 x 821 x 1765 mm. Dimensions intérieures (L x l x h) : 1160 x 760 x 1440 mm. Dimensions des étagères : 1090 x 700 x 30 mm. Hauteur de la première étagère : 290 mm. 2 roulettes fixes, 2 pivotantes avec frein, Ø200 mm. Poids (sans étagères) : ① 84 kg ② 125 kg.



- Idéals pour transporter le linge entre la blanchisserie et les services
- Etagères rabattables et positionnables pour augmenter la capacité de linge sale et éviter la chute des sacs



Charge et transport  
du linge propre plié

Charge et déchargement  
du linge sale

Transport du linge sale



Charge maximale 250 kg  
(80 kg par étagère)

Dispositif anti-chute de sacs en option

## Chariots-armoires ergonomiques linge propre et sale

Perforations coniques pour éviter les gouttes d'eau résiduelles (breveté). 2 étagères rabattables : supérieure vers l'arrière, inférieure vers l'avant. Portes renforcées avec aimants d'arrêt en position ouverte à 270°. Pare-chocs inférieur et supérieur. Joint d'étanchéité eau et poussière en caoutchouc EPDM. Fermeture verrou avec poignée ergonomique. Double-poignée de poussée ergonomique. Dimensions totales (L x l x h) : 1230 x 630 x 1785 mm. Dimensions intérieures (L x l x h) : 1130 x 550 x 1420 mm. Espace entre les étagères (bas - milieu - haut) : 479 - 465 - 397 mm. Roulettes : 2 fixes, 2 pivotantes, Ø 200 mm, non marquantes. Poids : 76,5 kg.

Réf. RH15700N501

- Adaptés pour la collecte de linge sale ou propre
- Plusieurs configuration et dimensions pour s'adapter à tous les espaces



Charge maximale  
100 kg

Autres dimensions disponibles

## Chariots à linge

Parois nervurées, pleines ou perforées (Ø 10) au choix. Renfort intérieur. Pare-chocs. Dimensions totales (L x l x h) : 1030 x 530 x 770 mm. Dimensions intérieures (L x l x h) : 1000 x 500 x 610 mm. Roulettes : 2 fixes, 2 pivotantes, Ø 100 mm, non-marquantes, montées en losange ou aux 4 coins selon le modèle. Poids : de 16 à 16,7 kg selon le modèle.

Réf. RABA200N002, RAB A2002001



## Chariots à linge



Capacité maximale  
① 270 L ② 313 L ③ 886 L

① Parois lisses soudées, fond étanche avec robinet de vidange. Renfort intérieur. Pare-chocs. Dimensions totales (L x l x h) : 1030 x 630 x 735 mm. Dimensions intérieures (L x l x h) : 1000 x 600 x 450 mm. Roulettes : 2 fixes, 2 pivotantes, Ø 200 mm, non-marquantes. Poids : 31,6 kg.

② Parois nervurées. Renfort intérieur. Pare-chocs. Dimensions totales (L x l x h) : 970 x 570 x 750 mm. Dimensions intérieures (L x l x h) : 950 x 550 x 600 mm. Roulettes : 2 fixes, 2 pivotantes, Ø 100 mm, non-marquantes. Poids : 14,10 kg.

③ Parois nervurées. Renfort intérieur. Ouverture sur le côté long. Dimensions totales (L x l x h) : 1500 x 930 x 865 mm. Dimensions intérieures (L x l x h) : 1470 x 900 x 670 mm. Roulettes : 2 fixes Ø 140 mm, 2 pivotantes Ø 125 mm, non-marquantes et montées en losange. Poids : 37,8 kg.

Réf. RG08580N001, RC13800N011, RB16950N001





Charge maximale de 32 à 95 kg selon le modèle (position basse)

Fonction de lecture du poids et pare-chocs aux 4 coins en option

- Fond remontant qui s'adapte selon le poids de charge pour éviter de se baisser
- Forme de conteneur pour éviter tout blocage de matériel

## Chariot à linge ergonomique à niveau constant

Fond mobile monté sur rails. Dimensions totales (L x l x h) - selon le modèle : 1080 x 450 x 800 mm, 1080 x 630 x 800 mm, 1470 x 730 x 800 mm, 1550 x 930 x 850 mm. Dimensions intérieures (L x l x h) : 1000 x 420 x 530 mm, 1000 x 600 x 560 mm, 1390 x 700 x 560 mm, 1470 x 900 x 585 mm. Roulettes : 2 fixes, 2 pivotantes, Ø 125 mm, non-marquantes, montées en losange ou aux 4 coins selon le modèle. Poids : de 32 à 72,2 kg selon le modèle.

RÉF. RM06800N186, RM06800N002, RM06800N005, RM06800N334, RM06800N014, RM06800N013, RM06800N335

## Petit chariot à linge ergonomique à niveau constant

Mécanisme à ressort. Utilisation en intérieur. Dimensions totales (L x l x h) - selon le modèle : 610 x 1110 x 915 mm, 450 x 700 x 720 mm. Maille latérale : 50 x 100 mm. Roulettes : 2 fixes, 2 pivotantes en caoutchouc, Ø 125 mm, montées en losange ou aux 4 coins au choix. Poids : de 46 à 50 kg selon le modèle.

RÉF. B1159, B1166



Charge maximale env. 400 kg

Autres dimensions disponibles sur demande



- Réduit l'effort grâce à sa pédale de basculement EasyTip® et à ses poignées ergonomiques et télescopiques

Existe en plusieurs modèles : longueur de pelle, charge maximale, etc.

**KG** Charge maximale  
250 kg

## Diable aluminium ALU-PRO - 250 kg

Dimensions totales (l x H) : 500 x 1180/1530 mm. Longueur de la pelle : 330 mm. Rail de glissement pour les escaliers. Roues pneumatiques, jante en plastique. Protections latérales des roues. Poids : 15,5 kg.

Réf. 145685



Pédale de basculement EasyTip® brevetée

- Réduit l'effort grâce à leur pédale de basculement EasyTip® et à leurs poignées ergonomiques

Existe aussi en version roues increvables PUR  
Réf. 145551

**KG** Charge maximale  
250 kg

## Diables ergonomiques acier - 250 kg

① Dimensions totales (l x H) : 520 x 1120 mm. Longueur de la double pelle : 160/520 mm. Roues pneumatiques ER 10/4 (3.00-4/4), moyeu 20 x 75 mm, jante acier, roulement à rouleaux. Poids : 15 kg.

② Dimensions totales (l x H) : 550 x 1130 mm. Longueur de la pelle : 205 mm. Protections latérales des roues. Roues pneumatiques ER 12/4 (4.00-4/4), moyeu 20 x 75 mm, jante acier, roulement à rouleau. Poids : 17 kg.

Réf. 145251, 145393



Pédale de basculement EasyTip® brevetée



Charge maximale  
90, 125 ou 200 kg  
selon le modèle

- Légers, compacts et maniables, ils facilitent la manutention de charges lourdes et prennent peu de place une fois stockés

## Diabes aluminium repliables - 90 / 125 / 200 kg

Dimensions totales (L x l x H) : – Version 90 kg : 500 x 800/1080 mm – Version 125 kg : 500 x 700/1080 mm – Version 200 kg : 600 x 1000/1270 mm. Longueur de la pelle : – Version 90 et 125 kg : 280 mm – Version 200 kg : 400 mm. Roues pleines Solid Ø 175 mm, jante en plastique, palier lisse. Coloris : gris/noir. Poids : de 5 à 10 kg selon le modèle. RÉF. 145463, 145465, 146466



- Réduit l'effort grâce à leur pédale de basculement EasyTip® et à leurs poignées ergonomiques.



Charge maximale  
100 kg

## Diable aluminium - 100 kg

Dimensions totales (l x H) : 480 x 1320 mm. Longueur de la pelle (fixe) : 265 mm. Rail de glissement pour les escaliers. Roues pneumatiques ER 10/2 (3.00-4), moyeu 20 x 75 mm, jante en plastique, roulement à rouleaux. Protections latérales des roues. Poids : 8 kg.

RÉF. 15171

# À PROPOS DE DLV-FRANCE

MISSIONS • VALEURS • GAMMES

## NOS SERVICES

### CHARIOTS SUR-MESURE

### MOTORISATION



# Équipements logistiques & ergonomiques standards et sur-mesure pour les professionnels

Chariots, roll conteneurs et équipements logistiques ; sièges ergonomiques et assises techniques ; postes de travail et bureaux réglables en hauteur ; accessoires de bureaux...

Nos équipements logistiques et ergonomiques reflètent nos deux principales missions :

- LUTTER CONTRE LES TMS ET CONTRIBUER AU BIEN-ÊTRE DES PROFESSIONNELS
- ACCROÎTRE L'EFFICACITÉ ET LA PRODUCTIVITÉ AU TRAVAIL

Aujourd'hui, DLV-France c'est...



Majorité des produits standards en stock

**+5000**  
références produits

**+1300**  
clients qui nous font confiance

**1**  
large réseau de partenaires et fournisseurs



Expédition sous 48-72h (produits standards)



Garantie 1 à 10 ans selon les références

Pas encore partenaire ?  
**REJOIGNEZ NOTRE RÉSEAU**

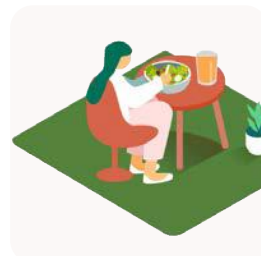
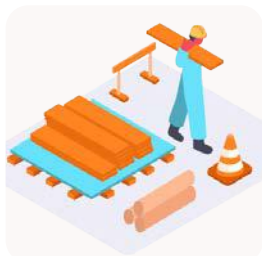
## Ergonomie, fonctionnalité & polyvalence

Depuis le début de nos activités, nous avons su tisser des partenariats forts et durables avec des concepteurs-fabricants européens leaders sur le marché, dotés d'un savoir-faire technique aussi qualitatif qu'innovant et, autant que possible, respectueux de l'environnement.

Forts de cette synergie avec nos fournisseurs et partenaires, nous sommes aujourd'hui en mesure de proposer une gamme étendue d'équipements adaptée à tous les besoins et toutes les exigences, pour de nombreuses filières.



Par ex. industrie, stockage et logistique ; BTP ; santé et hygiène ; petite enfance et enseignement ; institutions et bureaux ; restauration ; magasins et commerces ; etc.



# NOS PARTENAIRES & LEURS ENGAGEMENTS





« Tout le monde a droit à un environnement de travail sûr et sans danger ». Tel est l'adage qui anime depuis 30 ans la société suédoise Kongamek dans le développement de chariots logistiques fonctionnels, ergonomiques et sûrs, en collaboration avec ses clients.

C'est grâce à son savoir-faire technique, sa forte automatisation et ses sites de production à la pointe de la technologie, mais aussi à sa recherche constante de qualité, que Kongamek parvient à tenir cette promesse au quotidien. Ses chariots logistiques sont certifiés ISO 9001:2015 et 14001:2015.

## GLOBAL®

Global Stole conçoit, fabrique et assemble ses sièges et tabourets ergonomiques à la main depuis 1973. Cette société danoise développe des mécanismes de réglages exclusifs souples et progressifs, dans le but de maximiser le confort et d'encourager l'adoption de postures d'assise active parmi les utilisateurs. C'est grâce à cette exigence qualitative que ses produits sont certifiés ISO et recommandés par les ergonomes.

Pour Global Stole, innovation rime avec durabilité. Ses sièges et tabourets ergonomiques sont fabriqués à 100% grâce à l'énergie éolienne danoise. Depuis 2020, elle sélectionne également des revêtements plus durables et respectueux de l'environnement.

Les assises professionnelles Global Stole sont conformes à la norme générale EN 1335, basée sur une utilisation de 8 heures par jour par des personnes jusqu'à 100 kg.

## actiforce

Actiforce conçoit et fabrique des bureaux assis-debouts ergonomiques et innovants, ajustables en hauteur. Fondée aux Pays-Bas en 2004 sur les valeurs d'honnêteté, de transparence et de créativité, cette entreprise familiale allie parfaitement design et ergonomie pour permettre aux utilisateurs de travailler dans des conditions optimales.

Sa vocation : sensibiliser le monde sur l'importance d'une vie personnelle et professionnelle saine. En témoignent l'engagement environnemental et l'utilisation intelligente des ressources qui rythment son développement.



Leader dans la conception et la fabrication de solutions logistiques pour l'industrie textile, les blanchisseries, hôpitaux, hôtels ou encore les maisons de retraite, Alvi dispose de plus de 50 ans d'expérience dans le travail de l'aluminium et la combinaison de divers matériaux pour proposer des équipements légers et de haute qualité à ses clients.

La majorité de ses produits est directement fabriquée dans son usine en Italie et certifiée ISO 9001:2015.



# ÉQUIPEMENTS LOGISTIQUES & ERGONOMIQUES



[www.dlv-france.fr](http://www.dlv-france.fr)  
[info@dlv-france.fr](mailto:info@dlv-france.fr)  
+33 3 88 68 36 53

6, rue des Frères Lumière  
Z.A. Brumath Nord  
67170 Brumath

Sélection Médical-Paramédical (2023) • DLV-France, 6 rue de l'Église, 67170 Wingersheim les 4 Bans • SARL au capital de 10 000€, RCS Strasbourg 788 568 053  
Numéro d'enregistrement en application de l'article L.541-10 du code de l'Environnement : FRO20830\_10HOZW • Visuels : Kongamek, Global Stole, Actiforce, Alvi,  
Picchi, EPI, Ravendo, Unsplash, Flaticon • Suggestions de présentation, équipements vendus seuls, accessoires vendus séparément • Ne pas jeter sur la voie publique.