

BLANCHISSERIES

Sélection 2022



www.dlv-france.fr

ÉQUIPEMENTS POUR LE CIRCUIT DU LINGE : COLLECTE, TRANSPORT, ENTRETIEN

NOUVEAU Roll conteneurs	pages 5-7
NOUVEAU Conteneurs à linge	page 8
NOUVEAU Chariots-armoires antiviol	page 8
NOUVEAU Chariots-armoires ergonomiques linge propre/sale	pages 9-12
NOUVEAU Chariots porte-sacs de linge	page 13
NOUVEAU Porte-sac mural	page 13
NOUVEAU Chariots à linge	page 14
NOUVEAU Chariots à linge ergonomiques à niveau constant	page 15
Chariots à maille	pages 16-17
NOUVEAU Trottinette avec panier profond	page 17
Chariot panier à bascule	page 18
Chariot double-panier à maille	page 18
Chariots ergonomiques à panier	page 19
Chariots ergonomiques à niveau constant	page 20
Chariot inox à niveau constant	page 21
Chariots à plateaux	page 21
Chariots de ménage	page 22

SIÈGES D'APPOINT

Sièges assis-debouts ALFA • OMEGA • VENUS	page 24
Siège assis-debout SPACE	page 25
Sièges assis-debouts standards	page 25

À propos de DLV-France

Missions • Valeurs • Gammes	page 27
Nos services • Chariots sur-mesure • Motorisation	pages 28-29
NOUVEAU Recharge électrique sans contact TESC	pages 28-29
Nos partenaires et leurs engagements	page 31

Sélection 2022
BLANCHISSERIES



ÉQUIPEMENTS POUR LE CIRCUIT DU LINGE : COLLECTE, TRANSPORT, ENTRETIEN



• Facilitent le transport et le stockage • Emboîtables pour un gain de place



Emboîtables



Charge maximale
400 kg

Autres versions disponibles : rolls sécurisés,
avec étagères, avec socle en bois

Roll conteneurs

Dimensions totales (L x l x h) : ① 800 x 730 x 1910 mm ② 850 x 720 x 1740 mm ③ 850 x 720 x 1740 mm ④ 800 x 700 x 1750 mm ⑤ 850 x 720 x 1770 mm. Roulettes : 2 fixes, 2 pivotantes (freins en option), Ø 100 mm. Poids : de 31 à 72 kg selon le modèle.

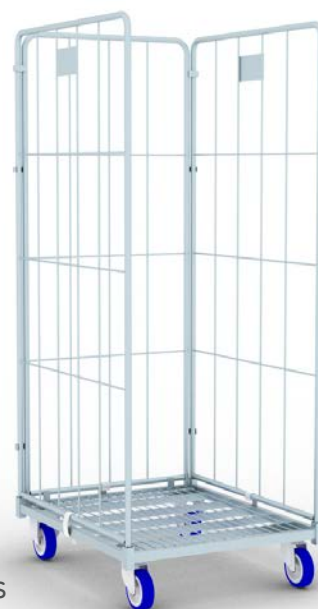
Réf. KM2000, KM2000-3, KM2000-4, KM2000-S, KM2010



4 côtés
paroi avant repliable



4 côtés
paroi avant 500 mm de haut



3 côtés

Roll conteneurs

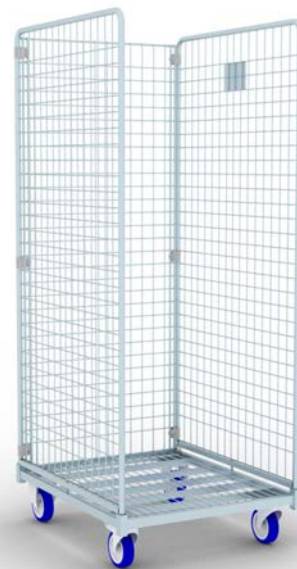


Livraison en colis
plat (non monté)



Charge maximale
env. 400 kg

Utilisation en intérieur. Dimensions totales (L x l x h) : 700 x 800 x 1760 mm. Autres dimensions disponibles : 500 x 800 x 1600/1760 mm, 600 x 700 x 1600/1760 mm, 600 x 800 x 1600/1760 mm, 680 x 800 x 1600/1760 mm, 700 x 800 x 1600 mm. Maille latérale : 150 x 350 mm. Roulettes : 2 fixes, 2 pivotantes en nylon, Ø 100 mm. Poids : de 28 à 32 kg selon le modèle. Réf. B1012, B2170, B1006



4 côtés paroi avant repliable

4 côtés paroi avant 500 mm de haut

3 côtés

Roll conteneurs



Livraison en colis plat (non monté)



Charge maximale env. 400 kg

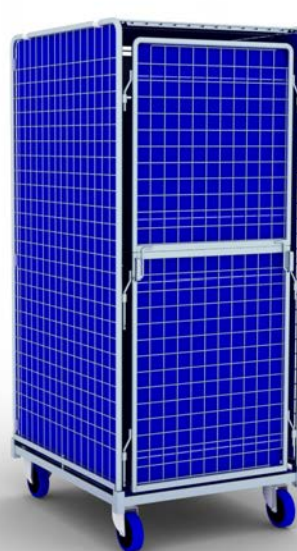
Utilisation en intérieur. Dimensions totales (L x l x h) : 700 x 800 x 1800 mm. Autres dimensions disponibles : 500 x 600 x 1650/1800 mm, 500 x 800 x 1650/1800 mm, 600 x 700 x 1650/1800 mm, 600 x 800 x 900/1650/1800 mm, 700 x 800 x 1650 mm, 800 x 500 x 1650/1800 mm, 800 x 600 x 1650/1800 mm, 800 x 700 x 1650/1800 mm. Maille latérale : 50 x 50 mm. Roulettes : 2 fixes, 2 pivotantes en caoutchouc, Ø 125 mm. Poids : de 38 à 44 kg selon le modèle. RÉF. B1089, B1088, B1087



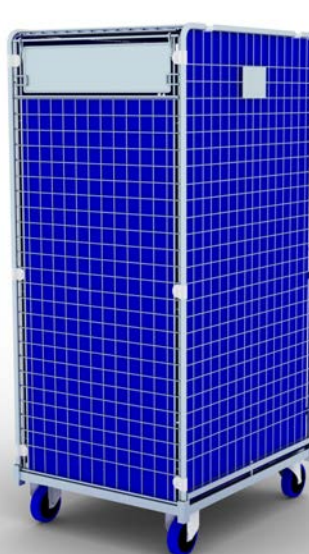
1



2



3



4 côtés
paroi avant repliable

4 côtés paroi avant
500 mm de haut

4 côtés avec porte battante et couvercle

Roll conteneurs



Livraison en colis plat (non monté)



Charge maximale env. 400 kg

Couverts de polypropylène alvéolé retirable. Utilisation en intérieur. Roulettes : 2 fixes, 2 pivotantes en caoutchouc, Ø 125 mm. Poids : de 38 à 46 kg selon le modèle. Dimensions totales (L x l x h) : 1 2 700 x 800 x 1800 mm. Autres dimensions disponibles : 500 x 600 x 1650 mm, 500 x 800 x 1650/1800 mm, 600 x 700 x 1650/1800 mm, 600 x 800 x 1650/1800 mm, 700 x 800 x 1650 mm, 800 x 500 x 1650/1800 mm, 800 x 600 x 1650/1800 mm, 800 x 700 x 1650/1800 mm. Maille latérale : 50 x 100 mm.

3 700 x 800 x 1650 mm. Maille latérale : 50 x 50 mm. RÉF. B1102, B2134, B2176



1



2



3

Roll conteneurs



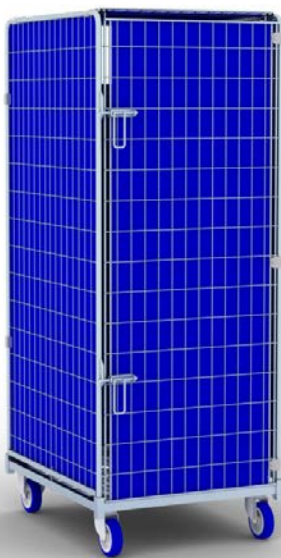
Livraison en colis
plat (non monté)



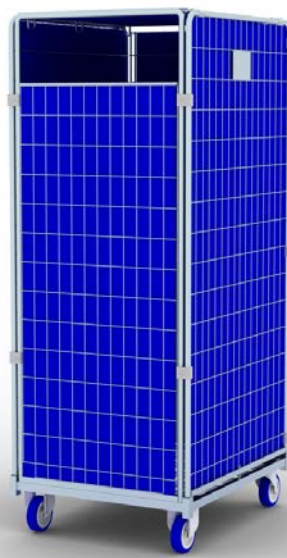
Charge maximale
env. 400 kg

Équipés d'une barre pour suspendre le linge. Utilisation en intérieur. Roulettes : 2 fixes, 2 pivotantes en caoutchouc, Ø 125 mm. Poids : de 44 à 53 kg selon le modèle.

1 Étagères autobloquantes et repliables. Dimensions totales (L x l x h) : 650 x 800 x 1810 mm. Maille latérale : 50 x 100 mm. 2 3 Étagères amovibles vers l'avant ou l'arrière. Dimensions totales (L x l x h) : 2 650 x 800 x 1810 mm. 3 850 x 650 x 1650 mm. Maille latérale : 50 x 50 mm. RÉF. B1027, B1024, B1163



1



2



4 côtés avec porte battante et ouverture arrière

4 côtés avec avant amovible vers le haut/bas

Roll conteneurs



Livraison en colis
plat (non monté)



Charge maximale
env. 400 kg

Couverts de polypropylène alvéolé retirable. Utilisation en intérieur. Maille latérale : 50 x 100 mm. Roulettes : 2 fixes, 2 pivotantes en caoutchouc, Ø 125 mm. Poids : de 45 à 56 kg selon le modèle.

1 Equipé d'un couvercle. Ouverture à l'arrière pour disposer le linge dans le roll. Porte battante pour sortir le linge. Dimensions totales (L x l x h) : 700 x 800 x 1800 mm. 2 Mécanisme sur ressort pour éviter au personnel de devoir trop se baisser. Equipé d'une barre pour suspendre le linge et d'une étagère amovible. Dimensions totales (L x l x h) : 600 x 800 x 1810 mm ou 650 x 800 x 1810 mm.

RÉF. B1184, B1108/B1101



Conteneurs à linge



Charge maximale
de 100 à 140 kg
selon le modèle

Dispositif à fond remontant en option

①② Parois nervurées. Couvercle en 2 parties : $\frac{1}{3}$ fixe, $\frac{2}{3}$ ouvrant à 130°. Robinet de vidange. Renfort intérieur. Pare-chocs. Poignée de poussée. Roulettes : 2 fixes, 2 pivotantes, Ø160 mm, non-marquantes.

① Paroi avant divisée en 3 parties : 1 fixe, 1 coulissante et 1 rabattable. Dimensions totales (L x l x h) : 1055 x 640 x 1440 mm. Dimensions intérieures (L x l x h) : 1000 x 600 x 1190 mm. Poids : 37,5 kg.

② Paroi avant divisée en 2 parties : 1 fixe, 1 rabattable. Dimensions totales (L x l x h) : 1365 x 760 x 1355 mm. Dimensions intérieures (L x l x h) : 1300 x 700 x 1105 mm. Poids : 47,2 kg.

③ Parois nervurées. Renfort intérieur. Pare-chocs. Couvercle ouvrant à 130° sur le côté long. Dimensions totales (L x l x h) : 1045 x 650 x 800 mm. Dimensions intérieures (L x l x h) : 1000 x 600 x 610 mm. Roulettes : 2 fixes, 2 pivotantes, Ø125 mm, non-marquantes. Poids : 26 kg. RÉF. RD2050ON001, RD4500ON001, RA3350ON001

- Pour un transport/stockage sécurisé
- Poignée ergonomique



Charge maximale 500 kg
(100 kg par étagère)



Disponible avec
d'autres roulettes

Chariots-armoires antivol

Étagères en option. Parois grillagées (60 x 62 mm) ou pleines en tôle acier selon le modèle. Dimensions totales (L x l x h) : 1332 x 821 x 1765 mm. Dimensions intérieures (L x l x h) : 1160 x 760 x 1440 mm. Dimensions des étagères : 1090 x 700 x 30 mm. Hauteur de la première étagère : 290 mm. 2 roulettes fixes, 2 pivotantes avec frein, Ø200 mm. Poids (sans étagères) : ① 84 kg ② 125 kg.



- Idéals pour transporter le linge entre la blanchisserie et les services
- Étagères rabattables et positionnables pour augmenter la capacité de linge sale et éviter la chute des sacs



Charge et transport
du linge propre plié

Charge et déchargement
du linge sale

Transport du linge sale



Charge maximale 250 kg
(80 kg par étagère)

Dispositif anti-chute de sacs en option


Chariots-armoires ergonomiques linge propre et sale

Perforations pour l'écoulement d'eau. 2 étagères rabattables : supérieure vers l'arrière, inférieure vers l'avant. Portes renforcées avec aimants d'arrêt en position ouverte à 270°. Joint d'étanchéité eau et poussière en caoutchouc EPDM. Fermeture verrou avec poignée ergonomique. Double-poignée de poussée ergonomique. Dimensions totales (L x l x h) : 1230 x 630 x 1785 mm. Dimensions intérieures (L x l x h) : 1130 x 550 x 1420 mm. Espace entre les étagères (bas - milieu - haut) : 479 - 465 - 397 mm. Roulettes : 2 fixes, 2 pivotantes, Ø 200 mm, non marquantes. Poids : 76,5 kg.

Réf. RH1570ON501



- Idéals pour transporter le linge entre la blanchisserie et les services
- Etagères rabattables • ① ③ Adaptés pour le lavage et la désinfection

 Charge maximale
200 kg/250 kg selon le modèle
(70 kg/80 kg par étagère)



① Livraison en colis
plat (non monté)

Chariots-armoires ergonomiques linge propre et sale

① Rideau plastifié blocable pour protéger le chargement. Poignée de poussée de chaque côté. Dimensions totales (L x l x h) : 800 x 600 x 1650 mm. Dimensions intérieures (L x l x h) : 740 x 590 x 1425 mm. Roulettes : 2 fixes, 2 pivotantes, Ø 125 mm, non marquantes. Poids : 32,4 kg.

② Porte 1 battant avec aimants d'arrêt en position ouverte à 270°. Joint d'étanchéité en caoutchouc EPDM. Fermeture verrou avec poignée ergonomique. Pare-choc inférieur antitache. Double-poignée de poussée ergonomique. Dimensions totales (L x l x h) : 800 x 600 x 1660 mm. Dimensions intérieures (L x l x h) : 700 x 540 x 1420 mm. Roulettes : 2 fixes, 2 pivotantes, Ø 125 mm, non marquantes. Poids : 41,5 kg.

③ Portes renforcées avec aimants d'arrêt en position ouverte à 270°. Joint d'étanchéité en caoutchouc EPDM. Fermeture verrou avec poignée ergonomique. Pare-choc inférieur antitache. Double-poignée de poussée ergonomique. Dimensions totales (L x l x h) : 977 x 710 x 1785 mm. Dimensions intérieures (L x l x h) : 877 x 630 x 1420 mm. Roulettes : 2 fixes, 2 pivotantes, Ø 200 mm, non marquantes. Poids : 45,7 kg.

1



2



- Idéals pour transporter le linge propre entre la blanchisserie et les services
- Conception solide, portes renforcées et pare-chocs inférieur antitache



Charge maximale
de 200 à 270 kg selon le modèle
(80 kg par étagère)

Pare-chocs supérieur en option

Chariots-armoires ergonomiques linge propre

Portes renforcées avec aimants d'arrêt en position ouverte à 270°. Joint d'étanchéité en caoutchouc EPDM. Fermeture verrou avec poignée ergonomique. Double-poignée de poussée ergonomique. Roulettes : 2 fixes, 2 pivotantes, Ø 200 mm, non marquantes. Poids : de 55 à 80 kg selon le modèle.

① Étagères amovibles. Dimensions totales (L x l x h) - selon le modèle : 1230 x 630 x 1740 mm, 1400 x 710 x 1740 mm. Dimensions intérieures (L x l x h) : 1130 x 550 x 1420 mm, 1300 x 630 x 1420 mm.

② Étagères fixes. Dimensions totales (L x l x h) - selon le modèle : 1230 x 630 x 1200 mm, 1230 x 630 x 1500 mm, 1230 x 630 x 1740 mm. Dimensions intérieures (L x l x h) : 1130 x 550 x 920 mm, 1130 x 550 x 1170 mm, 1130 x 550 x 1420 mm.

Réf. RH1550ON004, RH1550ON248, RH1560ON003, RH1580ON001, RH1600ON003



- Idéals pour transporter le linge propre entre la blanchisserie et les services
- Conception solide, portes renforcées et pare-chocs inférieur antitache



Charge maximale 80 kg
 - plateau supérieur : 18 kg
 - étagère : 25 kg

①② Portes stratifiées avec fermeture magnétique en option

Chariots de transport linge propre

Etagères fixes. Roulettes : 4 pivotantes avec butoirs, Ø 100 mm, non marquantes.

① Plateau supérieur antidérapant en ABS avec rebords 80 mm. Dimensions totales (L x l x h) : 740 x 535 x 1000 mm. Dimensions des étagères (L x l x h) : 620 x 445 x 340 mm. Espacement entre les étagères : 339 mm. Poids : 13,6 kg.

② Plateau supérieur antidérapant en ABS avec rebords 80 mm. Dimensions totales (L x l x h) : 740 x 535 x 1190 mm. Dimensions des étagères (L x l x h) : 620 x 445 x 275 mm. Espacement entre les étagères : 279 mm. Poids : 16 kg.

③ Portes renforcées avec fermeture magnétique, ouverture à 270°. Dimensions totales (L x l x h) : 815 x 535 x 1420 mm. Dimensions des étagères (L x l x h) : 695 x 445 x 362 mm. Espacement entre les étagères (bas - milieu - haut) : 379 - 362 - 375 mm. Poids : 26 kg.

RÉF. RH39500N001, RH39500N002, RH40000N001



Couvercle, pédale, frein et poignée en option

- Légers, pratiques et mobiles pour collecter et transporter le linge
- Anneau inox avec coins en caoutchouc pour bloquer le sac en place

KG Charge maximale
20 kg par emplacement

Chariots porte-sacs de linge

Faciles à laver et désinfecter. Plateforme large et couvercle arrondis en ABS. Ouverture frontale (60° avec pédale, non incluse). Sacs non inclus. Roulettes : 4 pivotantes antibruit avec pare-fils, Ø 75 mm.

- ① Capacité : 1 sac. Dimensions totales (L x l x h) : 390 x 410 x 880 mm. Poids : 5,5 kg.
- ② Capacité : 2 sacs. Dimensions totales (L x l x h) : 785 x 410 x 880 mm. Poids : 9,5 kg.
- ③ Capacité : 3 sacs. Dimensions totales (L x l x h) : 1180 x 410 x 880 mm. Poids : 14 kg.
- ④ Capacité : 4 sacs. Dimensions totales (L x l x h) : 1575 x 410 x 880 mm. Poids : 18,5 kg.
- ⑤ Capacité : 4 sacs. Dimensions totales (L x l x h) : 785 x 855 x 880 mm. Poids : 21,5 kg.

Réf. RO38300N001, RO38350N001, RO38400N001, RO38450N001, RO38460N001

Porte-sac mural

- ⑥ Faciles à laver et désinfecter. Couvercle arrondi en ABS. Sacs non inclus. Dimensions totales (L x l x h) : 355 x 450 x 290 mm. Poids : 1,15 kg. Réf. QL38500N006

• Plusieurs configuration et dimensions pour s'adapter à tous les espaces

KG Charge maximale
100 kg

Autres dimensions disponibles

Chariots à linge

Parois nervurées, pleines ou perforées (Ø 10) au choix. Renfort intérieur. Pare-chocs. Dimensions totales (L x l x h) : 1030 x 530 x 770 mm. Dimensions intérieures (L x l h) : 1000 x 500 x 610 mm. Roulettes : 2 fixes, 2 pivotantes, Ø 100 mm, non-marquantes, montées en losange ou aux 4 coins selon le modèle. Poids : de 16 à 16,7 kg selon le modèle.

Réf. RABA200N002, RAB A2002001



Chariots à linge

KG Capacité maximale
① 270 L ② 313 L ③ 886 L

① Parois lisses soudées, fond étanche avec robinet de vidange. Renfort intérieur. Pare-chocs. Dimensions totales (L x l x h) : 1030 x 630 x 735 mm. Dimensions intérieures (L x l h) : 1000 x 600 x 450 mm. Roulettes : 2 fixes, 2 pivotantes, Ø 200 mm, non-marquantes. Poids : 31,6 kg.

② Parois nervurées. Renfort intérieur. Pare-chocs. Dimensions totales (L x l x h) : 970 x 570 x 750 mm. Dimensions intérieures (L x l h) : 950 x 550 x 600 mm. Roulettes : 2 fixes, 2 pivotantes, Ø 100 mm, non-marquantes. Poids : 14,10 kg.

③ Parois nervurées. Renfort intérieur. Ouverture sur le côté long. Dimensions totales (L x l x h) : 1500 x 930 x 865 mm. Dimensions intérieures (L x l h) : 1470 x 900 x 670 mm. Roulettes : 2 fixes Ø 140 mm, 2 pivotantes Ø 125 mm, non-marquantes et montées en losange. Poids : 37,8 kg.

Réf. RG08580N001, RC13800N011, RB16950N001



Charge maximale
de 32 à 95 kg selon le modèle

Fonction de lecture du poids en option

- Fond remontant qui s'adapte selon le poids de charge pour éviter de se baisser
- Forme de conteneur pour éviter tout blocage de matériel

Chariot à linge ergonomique à niveau constant

Fond mobile monté sur rails. Dimensions totales (L x l x h) - selon le modèle : 1080 x 450 x 800 mm, 1080 x 630 x 800 mm, 1470 x 730 x 800 mm, 1550 x 930 x 850 mm. Dimensions intérieures (L x l x h) : 1000 x 420 x 530 mm, 1000 x 600 x 560 mm, 1390 x 700 x 560 mm, 1470 x 900 x 585 mm. Roulettes : 2 fixes, 2 pivotantes, Ø 125 mm, non-marquantes, montées en losange ou aux 4 coins selon le modèle. Poids : de 32 à 72,2 kg selon le modèle.

RÉF. RM06800N186, RM06800N002, RM06800N005, RM06800N334, RM06800N014, RM06800N013, RM06800N335

Petit chariot à linge ergonomique à niveau constant

Mécanisme à ressort. Utilisation en intérieur. Dimensions totales (L x l x h) - selon le modèle : 610 x 1110 x 915 mm, 450 x 700 x 720 mm. Maille latérale : 50 x 100 mm. Roulettes : 2 fixes, 2 pivotantes en caoutchouc, Ø 125 mm, montées en losange ou aux 4 coins au choix. Poids : de 46 à 50 kg selon le modèle.

RÉF. B1159, B1166



Charge maximale
env. 400 kg

Autres dimensions disponibles
sur demande





- Panier profond pour une grande capacité de stockage
- Couvercle verrouillable



Charge maximale
100 kg



Disponible avec
d'autres roulettes



Livraison en colis plat
(non monté)



Chariots à maille avec couvercle

Couvercle verrouillable avec cadenas (non inclus). Dimensions totales (L x l x h) : 800 x 600 x 915 mm. Dimensions intérieures du panier (L x l x h) : 770 x 570 x 430 mm. Roulettes : 4 pivotantes, Ø 100 mm. Poids : 17,5 kg. RÉF. KM197, KM198

- Côtés amovibles pour faciliter le chargement/déchargement
- Poignée réglable



Charge maximale
300 kg



Livraison en colis plat
(non monté)



Chariots à mailles amovibles

Dimensions totales (L x l x h) - au choix : 1190 x 650 x 1025 mm, 1390 x 650 x 1025 mm ou 1590 x 650 x 1025 mm. Dimensions intérieures (L x l x h) - selon le modèle : 1000 x 600 x 780 mm, 1200 x 600 x 780 mm ou 1400 x 600 x 780 mm. Garde au sol : 240 mm. Roulettes : 2 fixes, 2 pivotantes (frein en option), Ø 160 mm. Poids : de 35,5 kg à 38 kg selon le modèle. RÉF. KM10000-S/M/L

- Déplacement rapide et efficace
- Chargement sécurisé



Charge maximale 200 kg
(50 kg sur la plateforme)



Livraison en colis plat
(non monté)



Trottinette avec panier profond

Panier en option. Poignées en caoutchouc antidérapant. Base antidérapante. Dimensions totales (L x l x h) : 1470 x 700 x 1000 mm. Dimensions de la plateforme (L x l) : 697 x 597 mm. Dimensions intérieures du panier (L x l x H) : 525 x 625 x 535 mm. Roulettes : à profil plat. Poids : 36 kg (sans panier) / 43 kg (avec panier). RÉF. KM07350-ERGO, KM07350-K



- Panier basculant pour faciliter le chargement/déchargement de linge
- Emboîtable pour un gain de place



Charge maximale
300 kg



Emboîtable

Chariot panier à bascule

Dimensions totales (L x l x h) : 1070 x 680 x 1050 mm. Dimensions intérieures du panier (L x l x h) : 900 x 655 x 390 mm. Hauteur du panier : 620 mm. Maille : 60 x 25 mm (bas) - 145 x 25 mm (sur les côtés). Roulettes : 4 pivotantes, Ø 125 mm. Poids : 30 kg. RÉF. KM36720

- Petit panier et panier profond pour tous types de linge
- Compact et pratique



Charge maximale
100 kg



Disponible avec
d'autres roulettes

Chariot double-panier à maille

Dimensions totales (L x l x h) : 690 x 410 x 950 mm.
Dimensions intérieures du panier supérieur (L x l x h) : 605 x 400 x 360 mm.
Dimensions intérieures du panier inférieur (L x l x h) : 605 x 400 x 110 mm.
Distance entre les paniers : 300 mm. Hauteur du panier supérieur : 925 mm.
Maille : 60 x 25 mm (bas) - 145 x 25 mm (côtés).
Roulettes : 4 pivotantes (frein en option), Ø 100 mm.
Poids : 12,5 kg. RÉF. KM36720



- Poignée ergonomique
- Déverrouillage manuel du frein avec poignée grip
- Emboîtable pour un gain de place



Charge maximale 200 kg
(100 kg par étagère)



Emboîtable



Chariot ergonomique à panier

Dimensions totales (L x l x h) : 720 x 432 x 1033 mm.
Dimensions du panier (L x l) : 650 x 330 mm. Hauteur du plateau inférieur : 200 mm. Hauteur du panier : 855 mm.
Distance entre le panier et le plateau : 500 mm. Hauteur de la poignée : 1030 mm. Roulettes : 2 pivotantes, 2 fixes avec frein, Ø 100 mm. Poids : 17 kg. RÉF. KM4502-S

- Poignée ergonomique
- Emboîtable pour un gain de place



Charge maximale 300 kg
(100 kg dans le panier)



Emboîtable



Livraison en colis plat
(non monté)



Disponible avec
d'autres roulettes

Chariots ergonomiques à panier

Dimensions totales (L x l x h) : 980 x 530 x 1210 mm. Dimensions du panier (L x l) : 825 x 410 mm. Hauteur du plateau inférieur : 200 mm. Hauteur du panier : 750 mm. Hauteur de la poignée : 1200 mm. Roulettes : 4 pivotantes, Ø 125 mm. Poids : 25,5 kg. RÉF. KM4202-KD-E/ERGO





Charge maximale
300 kg



Livraison en colis plat
(non monté)



Disponible avec
d'autres roulettes



Emboîtables

- Facilitent la manutention
- Étagère supérieure s'adaptant au poids de charge

Chariots ergonomiques à niveau constant

① 4 curseurs de réglage pour différentes capacités de charge. 0 curseur actif = 0 - 30 kg. 1 curseur actif = 0 - 45 kg. 2 curseurs actifs = 0 - 55 kg. 3 curseurs actifs = 0 - 70 kg. 4 curseurs actifs = 0 - 90 kg. Étagère supérieure repliable. Poignée ergonomique. Dimensions totales (L x l x h) : 960 x 520 x 1100 mm. 4 roulettes pivotantes (freins en option), Ø 125 mm. Poids : 39 kg.

② Réglage automatique en hauteur selon le poids de charge (plus bas à 90 kg). Étagère supérieure repliable. Dimensions totales (L x l x h) : 960 x 525 x 1030 mm. 4 roulettes pivotantes (freins en option), Ø 125 mm. Poids : 34,5 kg.

RÉF. KM4202-F-ERGO, KM4202-F

- Facilite la manutention
- Étagère supérieure s'adaptant au poids de charge



Charge maximale 100 kg
(65 kg par étagère)

Chariot inox à niveau constant

Réglage automatique en hauteur selon le poids de charge (plus bas à 65 kg - sur ressort). Dimensions totales (L x l x h) : 600 x 530 x 900 mm. Hauteur de la poignée : 880 mm. 4 roulettes pivotantes dont 2 avec freins, Ø 125 mm. Poids : 25 kg RÉF. KM4202-RF



Marche-pieds, bac poubelle, panier, support pour tablette en option

- Étagère supérieure repliable ou réglable selon le modèle
- Emboîtables pour un gain de place



Charge maximale 300 kg



Disponible avec d'autres roulettes



Livraison en colis plat (non monté)



Emboîtables

Chariots à plateaux

2 étagères. ① Étagère supérieure repliable ② Étagère supérieure réglable en hauteur sur 3 positions : 460 - 580 - 710 mm. Dimensions totales (L x l x h) : ① 860 x 530 x 1010 mm ② 890 x 520 x 1000 mm. 4 roulettes pivotantes (freins en option), Ø 125 mm. Poids : 20 kg. RÉF. KM4202-E, KM4202-E3

- Polyvalent et fonctionnel
- Plusieurs paniers et pinces pour déplacer avec soi tout le nécessaire d'entretien
- Poignée tournée vers l'arrière pour une meilleure maniabilité



Charge maximale
125 L



Livraison en colis plat
(non monté)

Chariot de ménage

2 paniers à l'arrière, 1 à l'avant. 4 pinces latérales. Emplacement pour sac poubelle de 125 litres. Seau non inclus. Dimensions totales (L x l x h) : 700 x 550 x 1000 mm. Roulettes : 4 pivotantes avec roulement à billes, Ø 100 mm. Poids : 15,5 kg. RÉF. KM30170



- Plusieurs paniers et une pince pour déplacer avec soi tout le nécessaire d'entretien
- Cerclage pour maintenir le sac en place



Charge maximale 100 kg
(15 kg par panier)



Livraison en colis plat
(non monté)

Chariots de ménage compact

3 paniers à l'arrière. 1 pince latérale. Emplacement pour sac poubelle 125 litres. Dimensions totales (L x l x h) : 690 x 450 x 1000 mm. Roulettes : 2 fixes, 2 pivotantes, Ø 100 mm. Poids : 16 kg. RÉF. KM96601



SIÈGES D'APPOINT



Plusieurs hauteurs
et bases disponibles
(à patins ou à roulettes)



Mécanisme de réglage
Easy Seat

- Pour alterner positions assise et debout
- Soutien lombaire pour plus de confort
- Revêtement résistant et facile à nettoyer

Sièges assis-debouts ALFA • OMEGA • VENUS

Mécanisme Easy Seat pour ajuster en continu l'angle du siège, de 14° vers l'avant à 3° vers l'arrière, tout en étant assis. Siège moulé avec un dossier surélevé pour un meilleur soutien lombaire.

①③ Siège rembourré en mousse polyuréthane. Dimensions de l'assise (L x l x h) : 36 x 25 x 16 cm
Base : Octopus Ø 44 cm ou aluminium Ø 50 cm selon le modèle. Roulettes : easy-rolling, Ø 50 mm
Patins : 10 mm. Hauteur d'assise réglable (poignée) : 39 - 46 cm, 44 - 57 cm ou 53 - 72 cm.
Poids : de 9,7 kg à 10,8 kg selon le modèle

② Siège en polyuréthane. Dimensions de l'assise (L x l x h) : 36 x 25 x 9 cm. Base : plastique Trumpet, Ø 40 cm. Patins : 10 mm. Hauteur d'assise réglable (poignée) : 37 - 44 cm, 42 - 55 cm ou 51 - 70 cm.
Poids : 9,5 kg



- Pour alterner positions assise et debout
- Dossier surélevé pour plus de confort
- Poignées pratiques des deux côtés



Plusieurs revêtements
et coloris disponibles



Plusieurs hauteurs
et bases disponibles
(à patins ou à roulettes)

Siège assis-debout SPACE

Assise rembourrée de mousse à froid. Dimensions de l'assise (P x l) : 40 x 36 cm. Base : plastique Trumpet, Ø 40 cm. Patins : 10 mm. Hauteur d'assise réglable (bouton) : 40 - 53 cm, 49 - 68 cm ou 56 - 82 cm. Poids : 5,5 kg

Réf. 42 2 582 0000



- Repliables et réglables en hauteur
- Dossier inclinable pour plus de confort
- Idéals comme sièges d'appoint

2 version en acier inoxydable également disponible

Sièges assis-debouts

Assise et dossier rembourrés ou en plastique anti-choc. Dimensions de l'assise : 39 x 26 cm. Dimensions du dossier : 27 x 23 cm. Hauteur d'assise réglable : 50 - 85 cm. Poids : 7,6 kg

1 Disponible en bleu ou noir

Réf. 75 1 81 0, 75 1 02 0

À PROPOS DE DLV-FRANCE

MISSIONS • VALEURS • GAMMES

NOS SERVICES

CHARIOTS SUR-MESURE

MOTORISATION



Équipements logistiques & ergonomiques standards et sur-mesure pour les professionnels

Chariots, roll conteneurs et équipements logistiques ; sièges ergonomiques et assises techniques ; postes de travail et bureaux réglables en hauteur ; accessoires de bureaux...

Nos équipements logistiques et ergonomiques reflètent nos deux principales missions :

- LUTTER CONTRE LES TMS ET CONTRIBUER AU BIEN-ÊTRE DES PROFESSIONNELS
- ACCROÎTRE L'EFFICACITÉ ET LA PRODUCTIVITÉ AU TRAVAIL

Aujourd'hui, DLV-France c'est...



Majorité des produits standards en stock

+5000
références produits

+1300
clients qui nous font confiance

1
large réseau de partenaires et fournisseurs



Expédition sous 48-72h (produits standards)



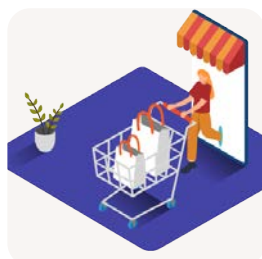
Garantie 1 à 10 ans selon les références

Pas encore partenaire ?
REJOIGNEZ NOTRE RÉSEAU

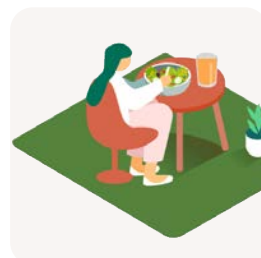
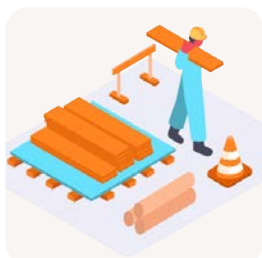
Ergonomie, fonctionnalité & polyvalence

Depuis le début de nos activités, nous avons su tisser des partenariats forts et durables avec des concepteurs-fabricants européens leaders sur le marché, dotés d'un savoir-faire technique aussi qualitatif qu'innovant et, autant que possible, respectueux de l'environnement.

Forts de cette synergie avec nos fournisseurs et partenaires, nous sommes aujourd'hui en mesure de proposer une gamme étendue d'équipements adaptée à tous les besoins et toutes les exigences, pour de nombreuses filières.



Par ex. industrie, stockage et logistique ; BTP ; santé et hygiène ; petite enfance et enseignement ; institutions et bureaux ; restauration ; magasins et commerces ; etc.



NOS SERVICES COMPLÉMENTAIRES

• VOTRE CHARIOT SUR-MESURE EN 5 ÉTAPES

Vous fournir la solution logistique adaptée à vos besoins

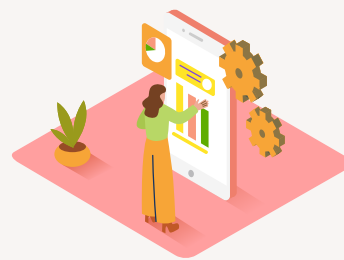
Si le chariot dont vous avez besoin ne se trouve pas parmi nos gammes existantes, notre bureau d'études se tient à votre disposition pour concevoir avec vous l'équipement optimal sur la base de nos chariots standards : choix des matériaux, types de roues, dimensions et charge utile requises, inclinaisons et verrouillages, exigences environnementales, couleurs et accessoires, etc.



Etape 1 :
Présentez votre besoin
via le formulaire dédié
sur notre site web



Etape 2 :
Nous vous recontactons
pour parler plus en détails
avec vous de votre projet



Etape 3 :
Nous vous préparons plans
et estimations chiffrées
pour approbation



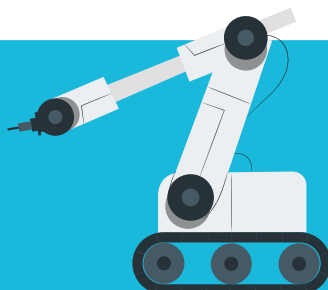
Etape 4 :
Nous vous transmettons
les délais de fabrication et
préparons votre commande



Etape 5 :
Vous recevez votre chariot
sur-mesure à l'adresse de
livraison de votre choix

FACILITEZ LA RECHARGE DE VOS ÉQUIPEMENTS ÉLECTRIQUES

 TESC innovation



NOS SERVICES COMPLÉMENTAIRES

• VOTRE CHARIOT MOTORISÉ EN 3 ÉTAPES

- 1 Roue motorisée
- 2 Commande à poignée rotative
- 3 Système de recharge électrique sans contact TESC



Avec la technologie TESC, pas besoin de contact direct ni de manipuler des câbles ! Il suffit de placer son robot AGV/AMR, véhicule ou autre équipement électrique à proximité du dispositif pour qu'il se recharge de manière autonome.

Une technologie flexible et sûre
qui prolonge la durée de vie
des batteries

+ D'INFOS :
www.tesc-innovation.com
info@tesc-innovation.com
03 69 57 96 31

NOS PARTENAIRES & LEURS ENGAGEMENTS





« Tout le monde a droit à un environnement de travail sûr et sans danger ». Tel est l'adage qui anime depuis 30 ans la société suédoise Kongamek dans le développement de chariots logistiques fonctionnels, ergonomiques et sûrs, en collaboration avec ses clients.

C'est grâce à son savoir-faire technique, sa forte automatisation et ses sites de production à la pointe de la technologie, mais aussi à sa recherche constante de qualité, que Kongamek parvient à tenir cette promesse au quotidien. Ses chariots logistiques sont certifiés ISO 9001:2015 et 14001:2015.

GLOBAL®

Global Stole conçoit, fabrique et assemble ses sièges et tabourets ergonomiques à la main depuis 1973. Cette société danoise développe des mécanismes de réglages exclusifs souples et progressifs, dans le but de maximiser le confort et d'encourager l'adoption de postures d'assise active parmi les utilisateurs. C'est grâce à cette exigence qualitative que ses produits sont certifiés ISO et recommandés par les ergonomes.

Pour Global Stole, innovation rime avec durabilité. Ses sièges et tabourets ergonomiques sont fabriqués à 100% grâce à l'énergie éolienne danoise. Depuis 2020, elle sélectionne également des revêtements plus durables et respectueux de l'environnement.

Les assises professionnelles Global Stole sont conformes à la norme générale EN 1335, basée sur une utilisation de 8 heures par jour par des personnes jusqu'à 100 kg.



Leader dans la conception et la fabrication de solutions logistiques pour l'industrie textile, les blanchisseries, hôpitaux, hôtels ou encore les maisons de retraite, Alvi dispose de plus de 50 ans d'expérience dans le travail de l'aluminium et la combinaison de divers matériaux pour proposer des équipements légers et de haute qualité à ses clients.

La majorité de ses produits est directement fabriquée dans son usine en Italie et certifiée ISO 9001:2015.



Depuis plus de 30 ans, cette petite entreprise italienne artisanale s'est développée pour proposer aujourd'hui une large gamme de roll conteneurs et chariots en maille dédiée au transport avicole, mais aussi à la manutention et au stockage de diverses marchandises.

Adaptés à de nombreux secteurs d'activités, leurs produits standards et sur-mesure sont reconnus pour leur qualité de fabrication, leur fonctionnalité et leur versatilité.



ÉQUIPEMENTS LOGISTIQUES & ERGONOMIQUES

+33 3 88 68 36 53

info@dlv-france.fr

www.dlv-france.fr



6, rue des Frères Lumière
Z.A. Brumath Nord
67170 Brumath